


<div><div>ALCALDÍA MAYOR DE BOGOTÁ D.C. MOVILIDAD</div><div>Secretaría de Movilidad</div></div>	SISTEMA INTEGRADO DE GESTIÓN DISTRITAL BAJO EL ESTÁNDAR MIPG														
	PROCESO GESTIÓN DE TRÁNSITO Y CONTROL DE TRÁNSITO Y TRANSPORTE														
	Reporte Consolidado de Obras de Infraestructura (COI) y otros														
	CÓDIGO: PM02-PR01-F04							VERSIÓN: 3.0							
<div>COI No. 41</div> <div>OCTUBRE 10 DE 2024</div> <div>SECRETARÍA DISTRITAL DE MOVILIDAD</div> <div>SECCIÓN 2. OBRAS DE MEDIO Y BAJO IMPACTO - SUBDIRECCIÓN DE PLANES DE MANEJO DE TRÁNSITO</div>															
No.	CÓDIGO DE IDENTIFICACIÓN VIAL (CIV)		DIRECCIÓN DE LA OBRA		CONTRATISTA	FECHA		HORARIO DE TRABAJO	HORARIO DE CIERRE	No. CONTRATO	OBSERVACIONES	AUTORIZADO	LOCALIDAD	ING. RESPONSABLE	No RADICADO SDM
	INICIO	FIN	INICIO	FIN		INICIO	FIN								
29777	8000655	N/A	KR 98CBIS CL 38C SUR	KR 98CBIS CL 40 SUR	CONSORCIO KA VIAL	11-oct-24	2-ene-25	07:00-17:00	24 HORAS	FDLK-587-2024	NOTAS: 1. EN CASO DE ENCONTRAR OBRAS EN EL TRAMO SOLICITADO SE DEBE REALIZAR COORDINACION DE ACTIVIDADES Y DE SEÑALIZACION CON EL RESPECTIVO CONTRATISTA ANTES DE INICIAR LA INTERVENCION, A FIN DE GARANTIZAR CONDICIONES SEGURAS. 2. APOYAR LOS PASOS PEATONALES Y VEHICULARES CON AUXILIARES DE TRANSITO.  LA SDM AUTORIZA PMT PARA CIERRE TOTAL DE CALZADA (VIA EN AFIRMADO) PARA ACTIVIDADES DE CONSTRUCCION Y/O CONSERVACION DE LA MALLA VIAL, CONFORME AL PLANO ESPECIFICO PRESENTADO. IMPLEMENTAR LA SEÑALIZACION PROPUESTA Y APROBADA CONFORME A LAS CONDICIONES REALES DE OPERACION DE LA VIA Y MANTENERLA EN BUEN ESTADO. DEBE GARANTIZAR EN TODO MOMENTO LA PRESENCIA DE LOS AUXILIARES DE TRANSITO PROPUESTOS. NO SE AUTORIZA POR NINGUN MOTIVO INTERVENCION SOBRE LOS PASOS PEATONALES EXISTENTES (ANDEN ORIENTAL Y OCCIDENTAL). LA SEÑALIZACION DE OBRA Y DE DESVIOS, BARRICADAS Y CIERRES DEBEN PERMANECER LAS 24 HORAS MIENTRAS DURE LA INTERVENCION. LA ZONA DE OBRA DEBE ESTAR PERMANENTEMENTE AISLADA CON POLISOMBRA. GARANTIZAR SENDEROS PEATONALES LONGITUDINALES Y TRANSVERSALES A LA OBRA CON UN ANCHO MINIMO DE 1,2m LIBRES, COMODOS Y SEGUROS PARA SU USO. NO SE AUTORIZA POR NINGUN MOTIVO EL PARQUEO DE MAQUINARIA O ACTIVIDAD DE CARGUE Y DESCARGUE DE MATERIALES FUERA DEL CERRAMIENTO DE OBRA.NO SE AUTORIZA AFECTACION SOBRE IINTERSECCIONES. DEBE ACATAR EN TODO MOMENTO LO DISPUESTO EN LA NORMATIVA PARA CIRCULACION DE VEHICULOS DE CARGA. CUANDO FINALICE LA OBRA EN SU TOTALIDAD SE DEBE REMOVER LA SEÑALIZACION Y EL CERRAMIENTO.	SI	KENNEDY	ANGIE M. CUAICAL T.	202461203483602
29778	8000687	N/A	KR 98BBIS CL 38C SUR	KR 98BBIS CL 40 SUR	CONSORCIO KA VIAL	11-oct-24	2-ene-25	07:00-17:00	24 HORAS	FDLK-587-2024	NOTAS: 1. EN CASO DE ENCONTRAR OBRAS EN EL TRAMO SOLICITADO SE DEBE REALIZAR COORDINACION DE ACTIVIDADES Y DE SEÑALIZACION CON EL RESPECTIVO CONTRATISTA ANTES DE INICIAR LA INTERVENCION, A FIN DE GARANTIZAR CONDICIONES SEGURAS. 2. APOYAR LOS PASOS PEATONALES Y VEHICULARES CON AUXILIARES DE TRANSITO.  LA SDM AUTORIZA PMT PARA CIERRE TOTAL DE CALZADA (VIA EN AFIRMADO) PARA ACTIVIDADES DE CONSTRUCCION Y/O CONSERVACION DE LA MALLA VIAL, CONFORME AL PLANO ESPECIFICO PRESENTADO. IMPLEMENTAR LA SEÑALIZACION PROPUESTA Y APROBADA CONFORME A LAS CONDICIONES REALES DE OPERACION DE LA VIA Y MANTENERLA EN BUEN ESTADO. DEBE GARANTIZAR EN TODO MOMENTO LA PRESENCIA DE LOS AUXILIARES DE TRANSITO PROPUESTOS. NO SE AUTORIZA POR NINGUN MOTIVO INTERVENCION SOBRE LOS PASOS PEATONALES EXISTENTES (ANDEN ORIENTAL Y OCCIDENTAL). LA SEÑALIZACION DE OBRA Y DE DESVIOS, BARRICADAS Y CIERRES DEBEN PERMANECER LAS 24 HORAS MIENTRAS DURE LA INTERVENCION. LA ZONA DE OBRA DEBE ESTAR PERMANENTEMENTE AISLADA CON POLISOMBRA. GARANTIZAR SENDEROS PEATONALES LONGITUDINALES Y TRANSVERSALES A LA OBRA CON UN ANCHO MINIMO DE 1,2m LIBRES, COMODOS Y SEGUROS PARA SU USO. NO SE AUTORIZA POR NINGUN MOTIVO EL PARQUEO DE MAQUINARIA O ACTIVIDAD DE CARGUE Y DESCARGUE DE MATERIALES FUERA DEL CERRAMIENTO DE OBRA.NO SE AUTORIZA AFECTACION SOBRE IINTERSECCIONES. DEBE ACATAR EN TODO MOMENTO LO DISPUESTO EN LA NORMATIVA PARA CIRCULACION DE VEHICULOS DE CARGA. CUANDO FINALICE LA OBRA EN SU TOTALIDAD SE DEBE REMOVER LA SEÑALIZACION Y EL CERRAMIENTO.	SI	KENNEDY	ANGIE M. CUAICAL T.	202461203483602

**NORMATIVIDAD**  
El Plan de Manejo de Tránsito debe cumplir con lo establecido en el Manual de señalización vial vigente.  
La Secretaría Distrital de Movilidad le recuerda que la calidad de contratista no lo exime, en ningún caso, del cumplimiento de la normatividad que rige a todos los habitantes del Disitrito Capital, principalmente la reglamentación que rige la utilización del espacio público, la circulación de vehículos dentro del perímetro urbano, el manejo de tránsito y seguridad para peatones por la ejecución de obras civiles.

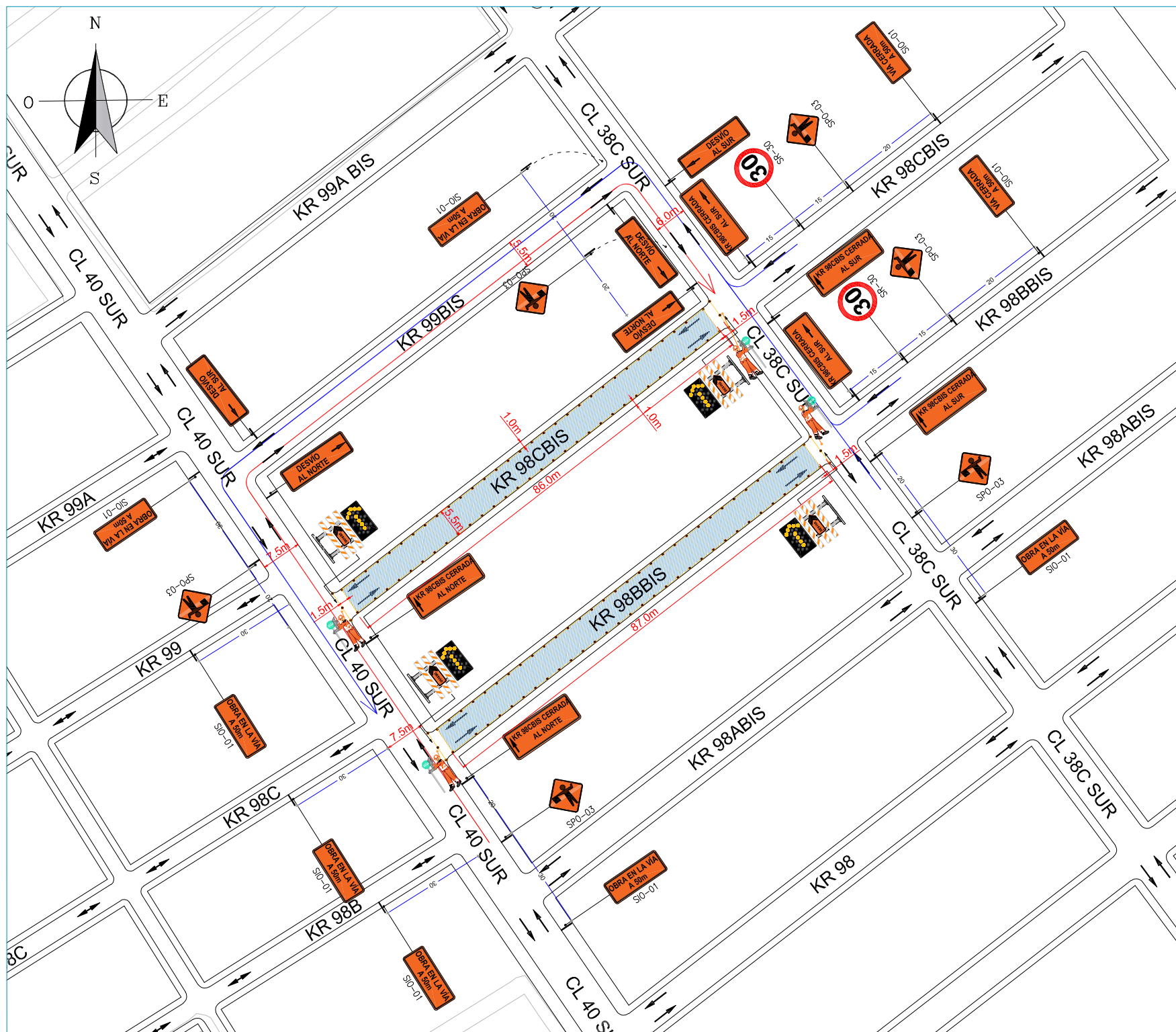
**A. ESPACIO PÚBLICO**  
Según ley 769 de 2002 - Código Nacional de Tránsito Terrestre: Artículos 65-69-75-76-101-102-103-104-109-112-114-115-119-127-131.

**B. RESTRICCIÓN PARA CIRCULACIÓN DE VEHÍCULOS**  
Decreto 840 del 27 de diciembre de 2019 "Por medio del cual se establecen las condiciones y restricciones para el tránsito de los vehículos de transporte de carga en el Distrito Capital, y se dictan otras disposiciones"  
Decreto 077 del 04 de marzo de 2020 "Por medio del cual se modifica el Decreto Distrital 840 de 2019 y se dictan otras disposiciones"

- NOTA**
- En el lugar de desarrollo de las actividades deberá permanecer copia del plano del PMT aprobado y de la autorización emitida por la SDM para la verificación por parte de las autoridades competentes del cumplimiento a la implementación del PMT.
  - No se autoriza acopio de escombros o materiales por fuera de la zona de obra.
  - El contratista y la interventoría son responsables solidariamente de la correcta implementación del PMT.
  - En horario nocturno y/o cuando las condiciones atmosféricas lo ameriten se debe garantizar la instalación de señalización luminosa conforme las especificaciones técnicas estipuladas en el Manual de Señalización Vial vigente.
  - Excavaciones con profundidad superior a 0.5m, deberán aislarse y/o canalizarse mediante maletines plásticos entrelazados.
  - En caso de congestión vehicular y/o por solicitud expresa de la Policía de Tránsito, deberá levantar el cierre y habilitar la zona intervenida en condiciones óptimas de tránsito y seguridad vial.
  - La señalización a implementar debe cumplir con las especificaciones técnicas establecidas en el Manual de Señalización Vial vigente.
  - La longitud de transición a implementar para cierres de carril deberá cumplir las especificaciones técnicas estipuladas en el Manual de Señalización Vial vigente.
  - Para trabajos nocturnos, dominicales y/o festivos se debe contar con la autorización por parte de la alcaldía local de acuerdo con lo estipulado en el decreto 1076 de 2015, artículo 2.2.5.1.5.15, o aquellas normas que la adicionen, modifiquen o sustituyan
  - Si en el área de influencia del proyecto existen redes de semaforización, el contratista debe propender por su integridad, de igual manera durante la ejecución de obras el contratista es responsable de la custodia de redes y elementos de mobiliario semafórico, y de incidentes que se deriven por daños a los controles semafóricos.
  - Previo a la intervención se debe socializar las actividades, el PMT y demás restricciones con la comunidad directamente afectada, y es responsabilidad de la interventoría y la entidad contratante verificar el cumplimiento de esta condición.

Arq. Juan Camilo Rodríguez Cárdenas  
Director de Ingeniería de Tránsito

Ing. Martha Cecilia Bayona Gómez  
Subdirectora Técnica de Planes de Manejo de Tránsito  
**Los PMT señalados con \* no fueron revisados y autorizados por la Subdirectora**



**CONTENIDO:**  
INTERVENCIÓN DE ESPACIO PÚBLICO

**DIRECCIÓN:**

1. KR 98CBIS ENTRE CL 38C SUR Y CL 40 SUR  
CIV: 8000655
2. KR 98BBIS ENTRE CL 38C SUR Y CL 40 SUR  
CIV: 8000687

**COSTADO:** DOS COSTADOS

**LOCALIDAD:** KENNEDY

## CONVENCIONES

AFECTACIÓN A CIELO ABIERTO  POZOS/CAJONES/ANILLOS DE OBRA	 BARRERA DE SEGURIDAD
CIRCULACIÓN PEATONAL  CIRCULACIÓN VEH-USUARIOS	PLUMA LUMINOSA  CONOS 90cm
PLAQUES  PLAQUES	DELINQUEDORES TUBULARES  DELINQUEDORES TUBULARES
ACCESOS VEHICULARES DISTINTOS  IMPLEMENTACIÓN DESENOS	DELINQUEDORES TUBULARES  DELINQUEDORES TUBULARES
OBRAS DISTINTAS  CERRAMIENTO DE POLICOMBA	DELINQUEDORES TUBULARES  DELINQUEDORES TUBULARES
OBRA EN LA VÍA A XXKm  OBRA EN LA VÍA SQ-01	DELINQUEDORES TUBULARES  DELINQUEDORES TUBULARES
VÍA CERRADA A XXKm  VÍA CERRADA SQ-01	DELINQUEDORES TUBULARES  DELINQUEDORES TUBULARES
CARRIL CERRADO CERRADO  CARRIL CERRADO SQ-04	DELINQUEDORES TUBULARES  DELINQUEDORES TUBULARES
CARRIL CERRADO CERRADO  CARRIL CERRADO SQ-04	DELINQUEDORES TUBULARES  DELINQUEDORES TUBULARES
ENTRADA Y SALIDA DE VOLQUETAS  ENTRADA Y SALIDA DE VOLQUETAS	DELINQUEDORES TUBULARES  DELINQUEDORES TUBULARES
ENTRADA Y SALIDA DE VOLQUETAS  ENTRADA Y SALIDA DE VOLQUETAS	DELINQUEDORES TUBULARES  DELINQUEDORES TUBULARES
ENTRADA Y SALIDA DE VOLQUETAS  ENTRADA Y SALIDA DE VOLQUETAS	DELINQUEDORES TUBULARES  DELINQUEDORES TUBULARES
ENTRADA Y SALIDA DE VOLQUETAS  ENTRADA Y SALIDA DE VOLQUETAS	DELINQUEDORES TUBULARES  DELINQUEDORES TUBULARES
ENTRADA Y SALIDA DE VOLQUETAS  ENTRADA Y SALIDA DE VOLQUETAS	DELINQUEDORES TUBULARES  DELINQUEDORES TUBULARES
ENTRADA Y SALIDA DE VOLQUETAS  ENTRADA Y SALIDA DE VOLQUETAS	DELINQUEDORES TUBULARES  DELINQUEDORES TUBULARES
ENTRADA Y SALIDA DE VOLQUETAS  ENTRADA Y SALIDA DE VOLQUETAS	DELINQUEDORES TUBULARES  DELINQUEDORES TUBULARES
ENTRADA Y SALIDA DE VOLQUETAS  ENTRADA Y SALIDA DE VOLQUETAS	DELINQUEDORES TUBULARES  DELINQUEDORES TUBULARES
ENTRADA Y SALIDA DE VOLQUETAS  ENTRADA Y SALIDA DE VOLQUETAS	DELINQUEDORES TUBULARES  DELINQUEDORES TUBULARES
ENTRADA Y SALIDA DE VOLQUETAS  ENTRADA Y SALIDA DE VOLQUETAS	DELINQUEDORES TUBULARES  DELINQUEDORES TUBULARES
ENTRADA Y SALIDA DE VOLQUETAS  ENTRADA Y SALIDA DE VOLQUETAS	DELINQUEDORES TUBULARES  DELINQUEDORES TUBULARES
ENTRADA Y SALIDA DE VOLQUETAS  ENTRADA Y SALIDA DE VOLQUETAS	DELINQUEDORES TUBULARES  DELINQUEDORES TUBULARES
ENTRADA Y SALIDA DE VOLQUETAS  ENTRADA Y SALIDA DE VOLQUETAS	DELINQUEDORES TUBULARES  DELINQUEDORES TUBULARES
ENTRADA Y SALIDA DE VOLQUETAS  ENTRADA Y SALIDA DE VOLQUETAS	DELINQUEDORES TUBULARES  DELINQUEDORES TUBULARES
ENTRADA Y SALIDA DE VOLQUETAS  ENTRADA Y SALIDA DE VOLQUETAS	DELINQUEDORES TUBULARES  DELINQUEDORES TUBULARES
ENTRADA Y SALIDA DE VOLQUETAS  ENTRADA Y SALIDA DE VOLQUETAS	DELINQUEDORES TUBULARES  DELINQUEDORES TUBULARES
ENTRADA Y SALIDA DE VOLQUETAS  ENTRADA Y SALIDA DE VOLQUETAS	DELINQUEDORES TUBULARES  DELINQUEDORES TUBULARES
ENTRADA Y SALIDA DE VOLQUETAS  ENTRADA Y SALIDA DE VOLQUETAS	DELINQUEDORES TUBULARES  DELINQUEDORES TUBULARES
ENTRADA Y SALIDA DE VOLQUETAS  ENTRADA Y SALIDA DE VOLQUETAS	DELINQUEDORES TUBULARES  DELINQUEDORES TUBULARES
ENTRADA Y SALIDA DE VOLQUETAS  ENTRADA Y SALIDA DE VOLQUETAS	DELINQUEDORES TUBULARES  DELINQUEDORES TUBULARES
ENTRADA Y SALIDA DE VOLQUETAS  ENTRADA Y SALIDA DE VOLQUETAS	DELINQUEDORES TUBULARES  DELINQUEDORES TUBULARES
ENTRADA Y SALIDA DE VOLQUETAS  ENTRADA Y SALIDA DE VOLQUETAS	DELINQUEDORES TUBULARES  DELINQUEDORES TUBULARES
ENTRADA Y SALIDA DE VOLQUETAS  ENTRADA Y SALIDA DE VOLQUETAS	DELINQUEDORES TUBULARES  DELINQUEDORES TUBULARES
ENTRADA Y SALIDA DE VOLQUETAS  ENTRADA Y SALIDA DE VOLQUETAS	DELINQUEDORES TUBULARES  DELINQUEDORES TUBULARES
ENTRADA Y SALIDA DE VOLQUETAS  ENTRADA Y SALIDA DE VOLQUETAS	DELINQUEDORES TUBULARES  DELINQUEDORES TUBULARES
ENTRADA Y SALIDA DE VOLQUETAS  ENTRADA Y SALIDA DE VOLQUETAS	DELINQUEDORES TUBULARES  DELINQUEDORES TUBULARES
ENTRADA Y SALIDA DE VOLQUETAS  ENTRADA Y SALIDA DE VOLQUETAS	DELINQUEDORES TUBULARES  DELINQUEDORES TUBULARES
ENTRADA Y SALIDA DE VOLQUETAS  ENTRADA Y SALIDA DE VOLQUETAS	DELINQUEDORES TUBULARES  DELINQUEDORES TUBULARES
ENTRADA Y SALIDA DE VOLQUETAS  ENTRADA Y SALIDA DE VOLQUETAS	DELINQUEDORES TUBULARES  DELINQUEDORES TUBULARES
ENTRADA Y SALIDA DE VOLQUETAS  ENTRADA Y SALIDA DE VOLQUETAS	DELINQUEDORES TUBULARES  DELINQUEDORES TUBULARES
ENTRADA Y SALIDA DE VOLQUETAS  ENTRADA Y SALIDA DE VOLQUETAS	DELINQUEDORES TUBULARES  DELINQUEDORES TUBULARES
ENTRADA Y SALIDA DE VOLQUETAS  ENTRADA Y SALIDA DE VOLQUETAS	DELINQUEDORES TUBULARES  DELINQUEDORES TUBULARES
ENTRADA Y SALIDA DE VOLQUETAS  ENTRADA Y SALIDA DE VOLQUETAS	DELINQUEDORES TUBULARES  DELINQUEDORES TUBULARES
ENTRADA Y SALIDA DE VOLQUETAS  ENTRADA Y SALIDA DE VOLQUETAS	DELINQUEDORES TUBULARES  DELINQUEDORES TUBULARES
ENTRADA Y SALIDA DE VOLQUETAS  ENTRADA Y SALIDA DE VOLQUETAS	DELINQUEDORES TUBULARES  DELINQUEDORES TUBULARES
ENTRADA Y SALIDA DE VOLQUETAS  ENTRADA Y SALIDA DE VOLQUETAS	DELINQUEDORES TUBULARES  DELINQUEDORES TUBULARES
ENTRADA Y SALIDA DE VOLQUETAS  ENTRADA Y SALIDA DE VOLQUETAS	DELINQUEDORES TUBULARES  DELINQUEDORES TUBULARES
ENTRADA Y SALIDA DE VOLQUETAS  ENTRADA Y SALIDA DE VOLQUETAS	DELINQUEDORES TUBULARES  DELINQUEDORES TUBULARES
ENTRADA Y SALIDA DE VOLQUETAS  ENTRADA Y SALIDA DE VOLQUETAS	DELINQUEDORES TUBULARES  DELINQUEDORES TUBULARES
ENTRADA Y SALIDA DE VOLQUETAS  ENTRADA Y SALIDA DE VOLQUETAS	DELINQUEDORES TUBULARES  DELINQUEDORES TUBULARES
ENTRADA Y SALIDA DE VOLQUETAS  ENTRADA Y SALIDA DE VOLQUETAS	DELINQUEDORES TUBULARES  DELINQUEDORES TUBULARES
ENTRADA Y SALIDA DE VOLQUETAS  ENTRADA Y SALIDA DE VOLQUETAS	DELINQUEDORES TUBULARES  DELINQUEDORES TUBULARES
ENTRADA Y SALIDA DE VOLQUETAS  ENTRADA Y SALIDA DE VOLQUETAS	DELINQUEDORES TUBULARES  DELINQUEDORES TUBULARES
ENTRADA Y SALIDA DE VOLQUETAS  ENTRADA Y SALIDA DE VOLQUETAS	DELINQUEDORES TUBULARES  DELINQUEDORES TUBULARES
ENTRADA Y SALIDA DE VOLQUETAS  ENTRADA Y SALIDA DE VOLQUETAS	DELINQUEDORES TUBULARES  DELINQUEDORES TUBULARES
ENTRADA Y SALIDA DE VOLQUETAS  ENTRADA Y SALIDA DE VOLQUETAS	DELINQUEDORES TUBULARES  DELINQUEDORES TUBULARES
ENTRADA Y SALIDA DE VOLQUETAS  ENTRADA Y SALIDA DE VOLQUETAS	DELINQUEDORES TUBULARES  DELINQUEDORES TUBULARES
ENTRADA Y SALIDA DE VOLQUETAS  ENTRADA Y SALIDA DE VOLQUETAS	DELINQUEDORES TUBULARES  DELINQUEDORES TUBULARES
ENTRADA Y SALIDA DE VOLQUETAS  ENTRADA Y SALIDA DE VOLQUETAS	DELINQUEDORES TUBULARES  DELINQUEDORES TUBULARES
ENTRADA Y SALIDA DE VOLQUETAS  ENTRADA Y SALIDA DE VOLQUETAS	DELINQUEDORES TUBULARES  DELINQUEDORES TUBULARES
ENTRADA Y SALIDA DE VOLQUETAS  ENTRADA Y SALIDA DE VOLQUETAS	DELINQUEDORES TUBULARES  DELINQUEDORES TUBULARES
ENTRADA Y SALIDA DE VOLQUETAS  ENTRADA Y SALIDA DE VOLQUETAS	DELINQUEDORES TUBULARES  DELINQUEDORES TUBULARES
ENTRADA Y SALIDA DE VOLQUETAS  ENTRADA Y SALIDA DE VOLQUETAS	DELINQUEDORES TUBULARES  DELINQUEDORES TUBULARES
ENTRADA Y SALIDA DE VOLQUETAS  ENTRADA Y SALIDA DE VOLQUETAS	DELINQUEDORES TUBULARES  DELINQUEDORES TUBULARES
ENTRADA Y SALIDA DE VOLQUETAS  ENTRADA Y SALIDA DE VOLQUETAS	DELINQUEDORES TUBULARES  DELINQUEDORES TUBULARES
ENTRADA Y SALIDA DE VOLQUETAS  ENTRADA Y SALIDA DE VOLQUETAS	DELINQUEDORES TUBULARES  DELINQUEDORES TUBULARES
ENTRADA Y SALIDA DE VOLQUETAS  ENTRADA Y SALIDA DE VOLQUETAS	DELINQUEDORES TUBULARES  DELINQUEDORES TUBULARES
ENTRADA Y SALIDA DE VOLQUETAS  ENTRADA Y SALIDA DE VOLQUETAS	DELINQUEDORES TUBULARES  DELINQUEDORES TUBULARES
ENTRADA Y SALIDA DE VOLQUETAS  ENTRADA Y SALIDA DE VOLQUETAS	DELINQUEDORES TUBULARES  DELINQUEDORES TUBULARES
ENTRADA Y SALIDA DE VOLQUETAS  ENTRADA Y SALIDA DE VOLQUETAS	DELINQUEDORES TUBULARES  DELINQUEDORES TUBULARES
ENTRADA Y SALIDA DE VOLQUETAS  ENTRADA Y SALIDA DE VOLQUETAS	DELINQUEDORES TUBULARES  DELINQUEDORES TUBULARES
ENTRADA Y SALIDA DE VOLQUETAS  ENTRADA Y SALIDA DE VOLQUETAS	DELINQUEDORES TUBULARES  DELINQUEDORES TUBULARES
ENTRADA Y SALIDA DE VOLQUETAS  ENTRADA Y SALIDA DE VOLQUETAS	DELINQUEDORES TUBULARES  DELINQUEDORES TUBULARES
ENTRADA Y SALIDA DE VOLQUETAS  ENTRADA Y SALIDA DE VOLQUETAS	DELINQUEDORES TUBULARES  DELINQUEDORES TUBULARES
ENTRADA Y SALIDA DE VOLQUETAS  ENTRADA Y SALIDA DE VOLQUETAS	DELINQUEDORES TUBULARES  DELINQUEDORES TUBULARES
ENTRADA Y SALIDA DE VOLQUETAS  ENTRADA Y SALIDA DE VOLQUETAS	DELINQUEDORES TUBULARES  DELINQUEDORES TUBULARES
ENTRADA Y SALIDA DE VOLQUETAS  ENTRADA Y SALIDA DE VOLQUETAS	DELINQUEDORES TUBULARES  DELINQUEDORES TUBULARES
ENTRADA Y SALIDA DE VOLQUETAS  ENTRADA Y SALIDA DE VOLQUETAS	DELINQUEDORES TUBULARES  DELINQUEDORES TUBULARES
ENTRADA Y SALIDA DE VOLQUETAS  ENTRADA Y SALIDA DE VOLQUETAS	DELINQUEDORES TUBULARES  DELINQUEDORES TUBULARES
ENTRADA Y SALIDA DE VOLQUETAS  ENTRADA Y SALIDA DE VOLQUETAS	DELINQUEDORES TUBULARES  DELINQUEDORES TUBULARES
ENTRADA Y SALIDA DE VOLQUETAS  ENTRADA Y SALIDA DE VOLQUETAS	DELINQUEDORES TUBULARES  DELINQUEDORES TUBULARES
ENTRADA Y SALIDA DE VOLQUETAS  ENTRADA Y SALIDA DE VOLQUETAS	DELINQUEDORES TUBULARES  DELINQUEDORES TUBULARES
ENTRADA Y SALIDA DE VOLQUETAS  ENTRADA Y SALIDA DE VOLQUETAS	DELINQUEDORES TUBULARES  DELINQUEDORES TUBULARES
ENTRADA Y SALIDA DE VOLQUETAS  ENTRADA Y SALIDA DE VOLQUETAS	DELINQUEDORES TUBULARES  DELINQUEDORES TUBULARES
ENTRADA Y SALIDA DE VOLQUETAS  ENTRADA Y SALIDA DE VOLQUETAS	DELINQUEDORES TUBULARES  DELINQUEDORES TUBULARES
ENTRADA Y SALIDA DE VOLQUETAS  ENTRADA Y SALIDA DE VOLQUETAS	DELINQUEDORES TUBULARES  DELINQUEDORES TUBULARES
ENTRADA Y SALIDA DE VOLQUETAS  ENTRADA Y SALIDA DE VOLQUETAS	DELINQUEDORES TUBULARES  DELINQUEDORES TUBULARES
ENTRADA Y SALIDA DE VOLQUETAS  ENTRADA Y SALIDA DE VOLQUETAS	DELINQUEDORES TUBULARES  DELINQUEDORES TUBULARES
ENTRADA Y SALIDA DE VOLQUETAS  ENTRADA Y SALIDA DE VOLQUETAS	DELINQUEDORES TUBULARES  DELINQUEDORES TUBULARES
ENTRADA Y SALIDA DE VOLQUETAS  ENTRADA Y SALIDA DE VOLQUETAS	DELINQUEDORES TUBULARES  DELINQUEDORES TUBULARES
ENTRADA Y SALIDA DE VOLQUETAS  ENTRADA Y SALIDA DE VOLQUETAS	DELINQUEDORES TUBULARES  DELINQUEDORES TUBULARES
ENTRADA Y SALIDA DE VOLQUETAS  ENTRADA Y SALIDA DE VOLQUETAS	DELINQUEDORES TUBULARES  DELINQUEDORES TUBULARES
ENTRADA Y SALIDA DE VOLQUETAS  ENTRADA Y SALIDA DE VOLQUETAS	DELINQUEDORES TUBULARES  DELINQUEDORES TUBULARES
ENTRADA Y SALIDA DE VOLQUETAS  ENTRADA Y SALIDA DE VOLQUETAS	DELINQUEDORES TUBULARES  DELINQUEDORES TUBULARES
ENTRADA Y SALIDA DE VOLQUETAS  ENTRADA Y SALIDA DE VOLQUETAS	DELINQUEDORES TUBULARES  DELINQUEDORES TUBULARES
ENTRADA Y SALIDA DE VOLQUETAS  ENTRADA Y SALIDA DE VOLQUETAS	DELINQUEDORES TUBULARES  DELINQUEDORES TUBULARES
ENTRADA Y SALIDA DE VOLQUETAS  ENTRADA Y SALIDA DE VOLQUETAS	DELINQUEDORES TUBULARES  DELINQUEDORES TUBULARES
ENTRADA Y SALIDA DE VOLQUETAS  ENTRADA Y SALIDA DE VOLQUETAS	DELINQUEDORES TUBULARES  DELINQUEDORES TUBULARES
ENTRADA Y SALIDA DE VOLQUETAS  ENTRADA Y SALIDA DE VOLQUETAS	DELINQUEDORES TUBULARES  DELINQUEDORES TUBULARES
ENTRADA Y SALIDA DE VOLQUETAS  ENTRADA Y SALIDA DE VOLQUETAS	DELINQUEDORES TUBULARES  DELINQUEDORES TUBULARES
ENTRADA Y SALIDA DE VOLQUETAS  ENTRADA Y SALIDA DE VOLQUETAS	DELINQUEDORES TUBULARES  DELINQUEDORES TUBULARES
ENTRADA Y SALIDA DE VOLQUETAS  ENTRADA Y SALIDA DE VOLQUETAS	DELINQUEDORES TUBULARES  DELINQUEDORES TUBULARES
ENTRADA Y SALIDA DE VOLQUETAS  ENTRADA Y SALIDA DE VOLQUETAS	DELINQUEDORES TUBULARES  DELINQUEDORES TUBULARES
ENTRADA Y SALIDA DE VOLQUETAS  ENTRADA Y SALIDA DE VOLQUETAS	DELINQUEDORES TUBULARES  DELINQUEDORES TUBULARES
ENTRADA Y SALIDA DE VOLQUETAS  ENTRADA Y SALIDA DE VOLQUETAS	DELINQUEDORES TUBULARES  DELINQUEDORES TUBULARES
ENTRADA Y SALIDA DE VOLQUETAS  ENTRADA Y SALIDA DE VOLQUETAS	DELINQUEDORES TUBULARES  DELINQUEDORES TUBULARES
ENTRADA Y SALIDA DE VOLQUETAS  ENTRADA Y SALIDA DE VOLQUETAS	DELIN

### UBICACION



**HORARIO:** 07:00 - 17:00 Horas

**HORARIO CIERRE:** 24:00 Horas

**ESCALA:** S / N

REV: 0

**FECHA:** 15 DE AGOSTO DE 2024

## CAPÍTULO 4 SEÑALIZACIÓN DE CALLES Y CARRETERAS AFECTADAS POR OBRAS

PLANO 1 DE 1

GRUPO 2  
CONSORCIO KA  
VIAL